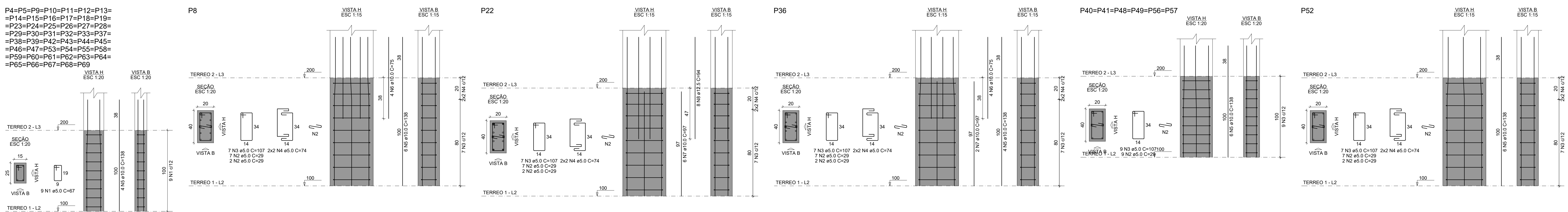


RELAÇÃO DO AÇO					
ACO	N	DIAM (mm)	QUANT	C.UNIT (cm)	C.TOTAL (cm)
CA80	1	5.0	328	29	9512
CA50	2	5.0	310	107	33170
CA50	3	5.0	200	14	2800
CA50	4	5.0	464	67	31088
CA50	5	5.0	362	49	17778
CA50	6	5.0	42	26	1092
CA50	7	10.0	104	307	31908
CA50	8	10.0	112	107	12084
CA50	9	10.0	80	207	16560
CA50	10	10.0	36	148	5328
CA50	11	12.5	8	307	2456

RESUMO DO AÇO			
ACO	DIAM (mm)	C.TOTAL (m)	PESO + 10% (kg)
CA50	10.0	694	470.7
CA80	5.0	34.5	26.4
PESO TOTAL (kg)			1197.1
CA50	486.7		
CA80	197.1		
Volume de concreto (C-25) = 6.71 m³			
Área de forma = 118.00 m²			

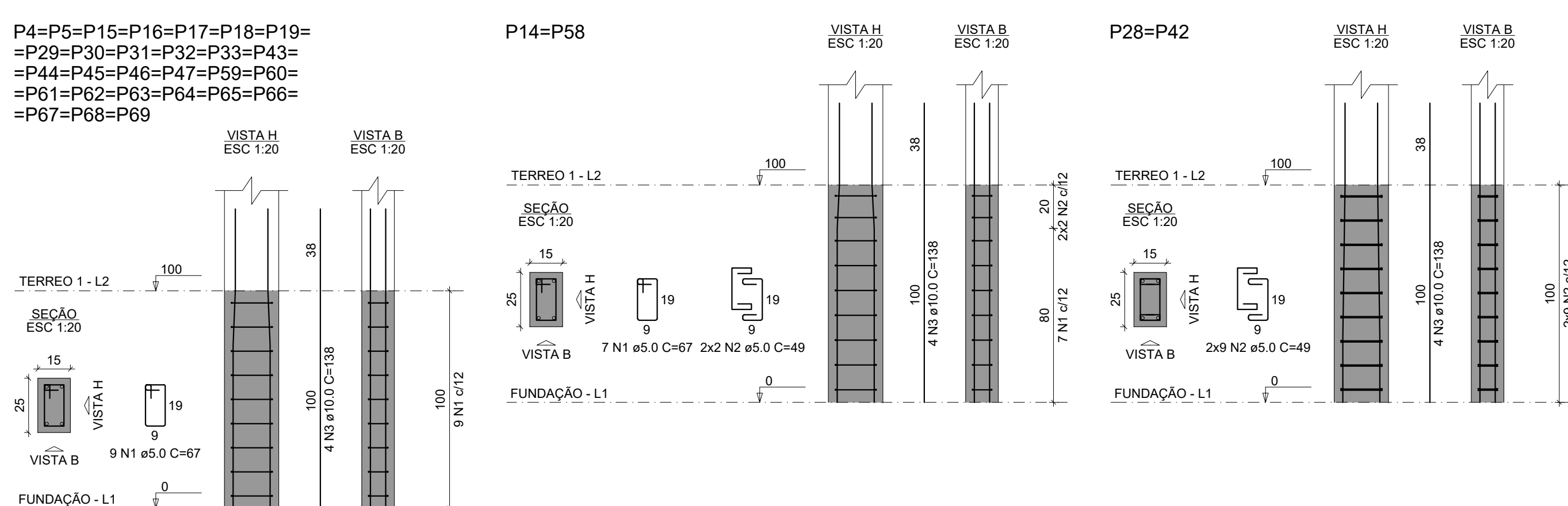
## ARMAÇÃO DOS PILARES DO PAVIMENTO TERREO 3



RELAÇÃO DO AÇO					
ACO	N	DIAM (mm)	QUANT	C.UNIT (cm)	C.TOTAL (cm)
CA80	1	5.0	432	67	28944
CA50	2	5.0	80	29	2320
CA50	3	5.0	82	107	8774
CA50	4	5.0	16	74	1184
CA50	5	10.0	8	97	776
CA50	6	12.5	8	94	752

RESUMO DO AÇO			
ACO	DIAM (mm)	C.TOTAL (m)	PESO + 10% (kg)
CA50	10.0	300.5	237.7
CA80	5.0	415.1	70.4
PESO TOTAL (kg)			308.1
CA50	245.7		
CA80	70.4		
Volume de concreto (C-25) = 2.60 m³			
Área de forma = 50.40 m²			

## ARMAÇÃO DOS PILARES DO PAVIMENTO TERREO 2



RELAÇÃO DO AÇO					
ACO	N	DIAM (mm)	QUANT	C.UNIT (cm)	C.TOTAL (cm)
CA50	1	5.0	266	67	17882
CA50	2	5.0	44	49	2156
CA50	3	10.0	138	138	18924

RESUMO DO AÇO			
ACO	DIAM (mm)	C.TOTAL (m)	PESO + 10% (kg)
CA50	10.0	176.6	118.5
CA80	5.0	159.8	33.5
PESO TOTAL (kg)			152.0
CA50	119.8		
CA80	33.5		
Volume de concreto (C-25) = 1.20 m³			
Área de forma = 25.60 m²			

## ARMAÇÃO DOS PILARES DO PAVIMENTO TERREO 1

		PREFEITURA MUNICIPAL DE IGUATU	
		SECRETARIA DA INFRAESTRUTURA	
PROJETO DE ESTRUTURAS EM CONCRETO - SEDE DA SECRETARIA DE SEGURANÇA E GUARDA CIVIL DE IGUATU			
Lugar	RUA 7 DE SETEMBRO, SN, BAIRRO COCOBÓ, IGUATU-CE		
Conteúdo	Escala	Prancha	
PILARES DO PAVIMENTO TERREO 3	INDICADA	10/13	
PILARES DO PAVIMENTO TERREO 2	INDICADA		
PILARES DO PAVIMENTO TERREO 1	INDICADA		
Responsável Técnico	Data	Revisão	Desenho
	Jan/2026	-	